

# CP 68-GA

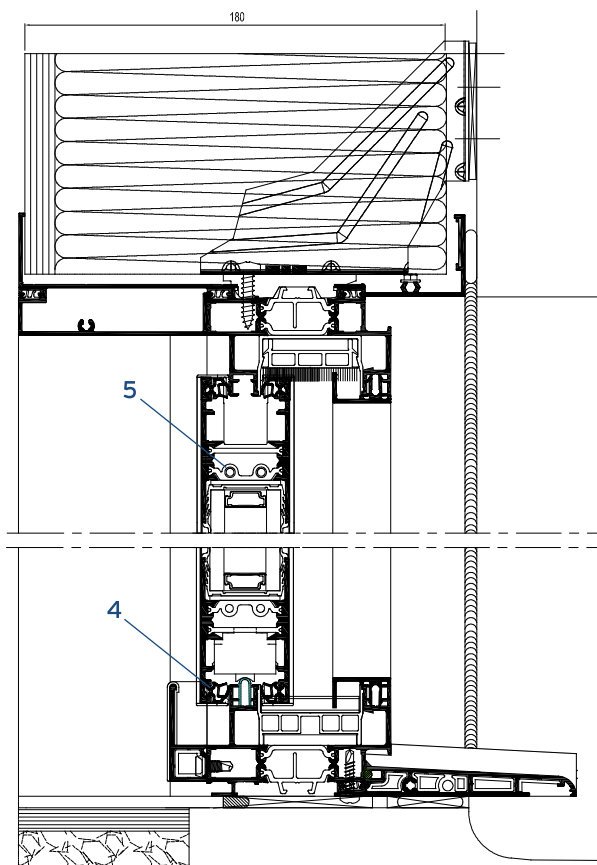
VARIANTE SYSTÈME  
CP 68 GALANDAGE

**NOUVEAU**  
Solution Galandage  
pour une ouverture totale



## CARACTERISTIQUES TECHNIQUES

SYSTÈME	CP 68-GA
Base dormant	Monorail ou Bi-rails 68 mm
Doublages	180 et 240 mm
Masse vue montants	109 mm
Masse vue chicane	34 mm
Dimension maxi / vantail (LxH)	1500 mm x 2500 mm
Poids maxi / vantail	200 kg
Epaisseurs de vitrages	jusqu'à 30mm ou 36mm suivant profilés ouvrants
Compositions possibles	1 à 4 vantaux
Bicoloration	oui
A* E* V*	Nous consulter
Perf. Thermiques	Nous consulter



### Lexique Coupes & Sections

1. Chicane centrale bi-composant Haute Isolation
2. Boucliers thermiques périphérique Haute Isolation
3. Vitrage 30mm et jusqu'à 36mm suivant profilés ouvrants
4. Joints glissants Bi-composant
5. Barrettes à double alvéolis sur traverses

