



Ce volet est équipé d'un moteur MVO-OXIMO RTS.
 La mise en route du volet diffère en fonction de la configuration du moteur : il est impératif de suivre le mode opératoire ci-dessous.



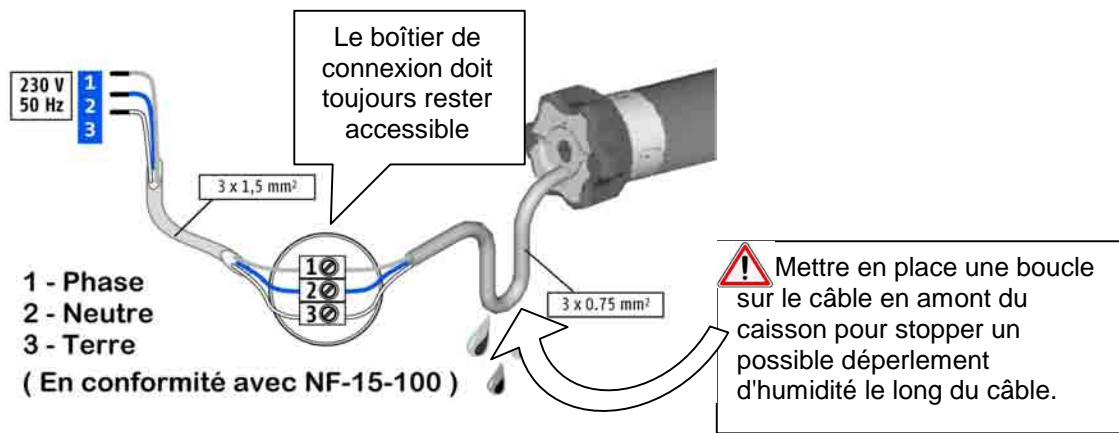
NO-MO-T-MVO-03-FR-032008

Notice du moteur MVO : moteur non réglé + télécommande à mémoriser sur le volet.

Votre volet roulant doit être installé conformément à sa notice de pose.

Pour que le volet fonctionne, il faut dans l'ordre :

1 Une ALIMENTATION ELECTRIQUE



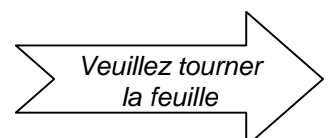
Astuce : utiliser de préférence un câble de réglage référence 686071 (non fourni) avant le branchement définitif par une personne habilitée ou un électricien.



Une fois le branchement réalisé, mettre sous tension uniquement le volet que l'on souhaite régler.

Précisions concernant la télécommande :

Exemple de commande MVX-SITM (Situio RTS) :



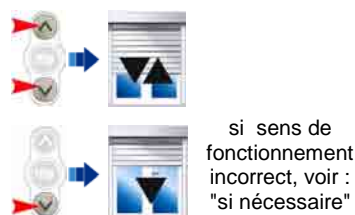
2

Une TELECOMMANDE RADIO RTS INDIVIDUELLE à 3 touches pour :

ETAPE A : Le réglage du sens de rotation

Donner une impulsion simultanée sur les 2 touches montée et descente pour prendre le contrôle, relâcher : *le volet réagit par un bref mouvement de montée/descente*. Vérifier si le sens de fonctionnement est correct avec une pression maintenue sur le bouton montée ou sur le bouton descente puis relâcher.

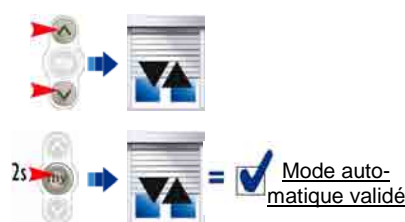
Si nécessaire : rectifier le sens en restant appuyé sur la touche stop "my" jusqu'au bref mouvement de montée/descente du tablier.



ETAPE B : Le réglage en mode de recherche automatique des fins de course

Donner une impulsion simultanée sur les 2 touches montée et descente, relâcher : *le volet réagit par un bref mouvement de montée/descente*.

Rester appuyé sur la touche stop "my" jusqu'au bref mouvement de montée/descente du tablier : le fonctionnement en recherche automatique des fins de course est validé(*).



ETAPE C : La mémorisation de la télécommande

Donner une impulsion **brève** sur le bouton de programmation au dos et relâcher : le volet réagit par un bref mouvement de montée/descente : la télécommande est maintenant mémorisée et prête à faire fonctionner le volet.



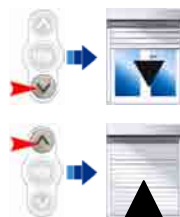
3

Faire un TEST DE FONCTIONNEMENT sur un cycle complet montée / descente

Faire faire un premier cycle de fonctionnement complet au volet en le faisant bouger d'abord vers le sens opposé par rapport à sa position actuelle(*).

- Une impulsion sur la touche descente doit faire descendre le volet.

- Une impulsion sur la touche montée doit faire monter le volet.



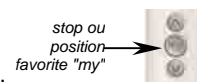
(*) En mode automatique, le moteur MVO / OXIMO RTS recherche lui-même ses fins de course (positions de butée haute et de butée basse) pendant le premier cycle de fonctionnement de montée/descente.

Informations d'utilisation :

Bien repérer chaque télécommande par rapport à son volet s'il y a plusieurs volets.

- Une impulsion sur la touche stop "my" pendant le fonctionnement permet d'arrêter le volet.
- Une impulsion sur la touche stop "my" lorsque le moteur est à l'arrêt permet d'atteindre la position favorite "my".

La position favorite d'origine peut être modifiée : pour cela, stopper le volet à l'endroit de la position favorite voulue et rester appuyé sur le bouton stop "my" jusqu'au mouvement de va et vient du tablier ; la nouvelle position favorite est mémorisée.



Pour le rajout d'une télécommande complémentaire, voir notice "Programmation d'une commande radio RTS SUPPLEMENTAIRE ou GENERALE".