



Documentation générale

La Porte Clarit



www.tf-alu.fr

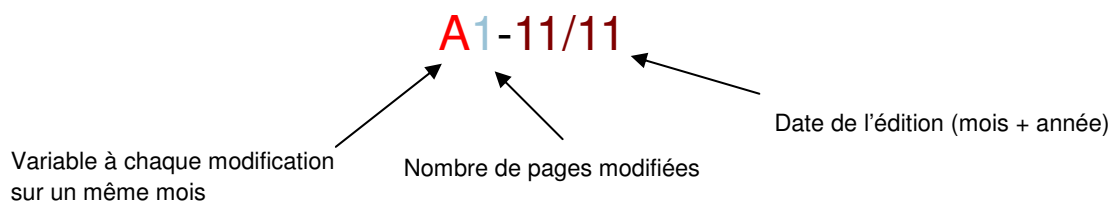
105, Ter Avenue du Général de Gaulle—33190 Gironde sur dropt

SOMMAIRE

- ◆ Détails des profilésA01
- ◆ Calcul de l'huissérieB01 -> B02

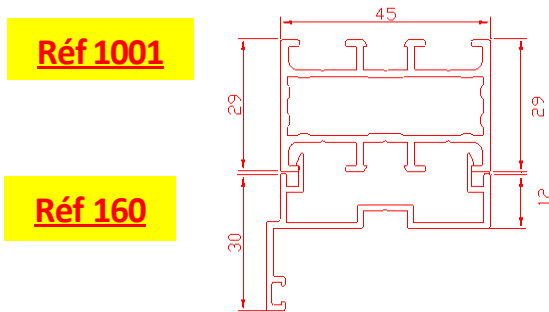
Historique des mises à jours

Pour exemple : (la version originelle ne comporte aucune mention)

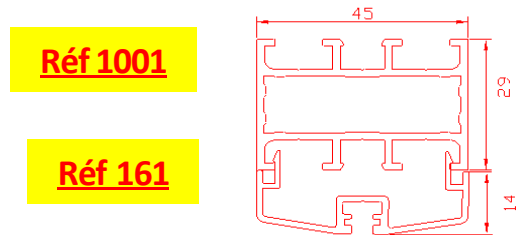


PORTE CLARIT ET BOIS

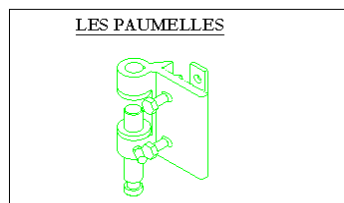
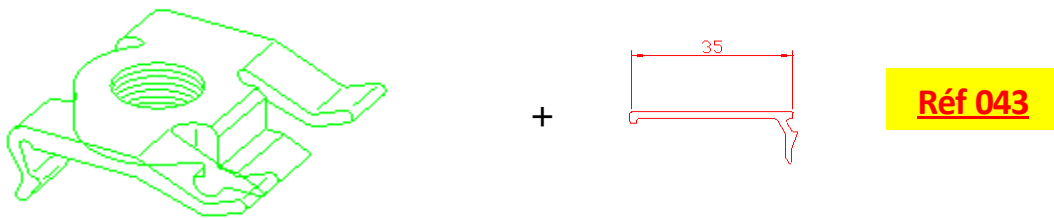
TRAVERSE ET MONTANT



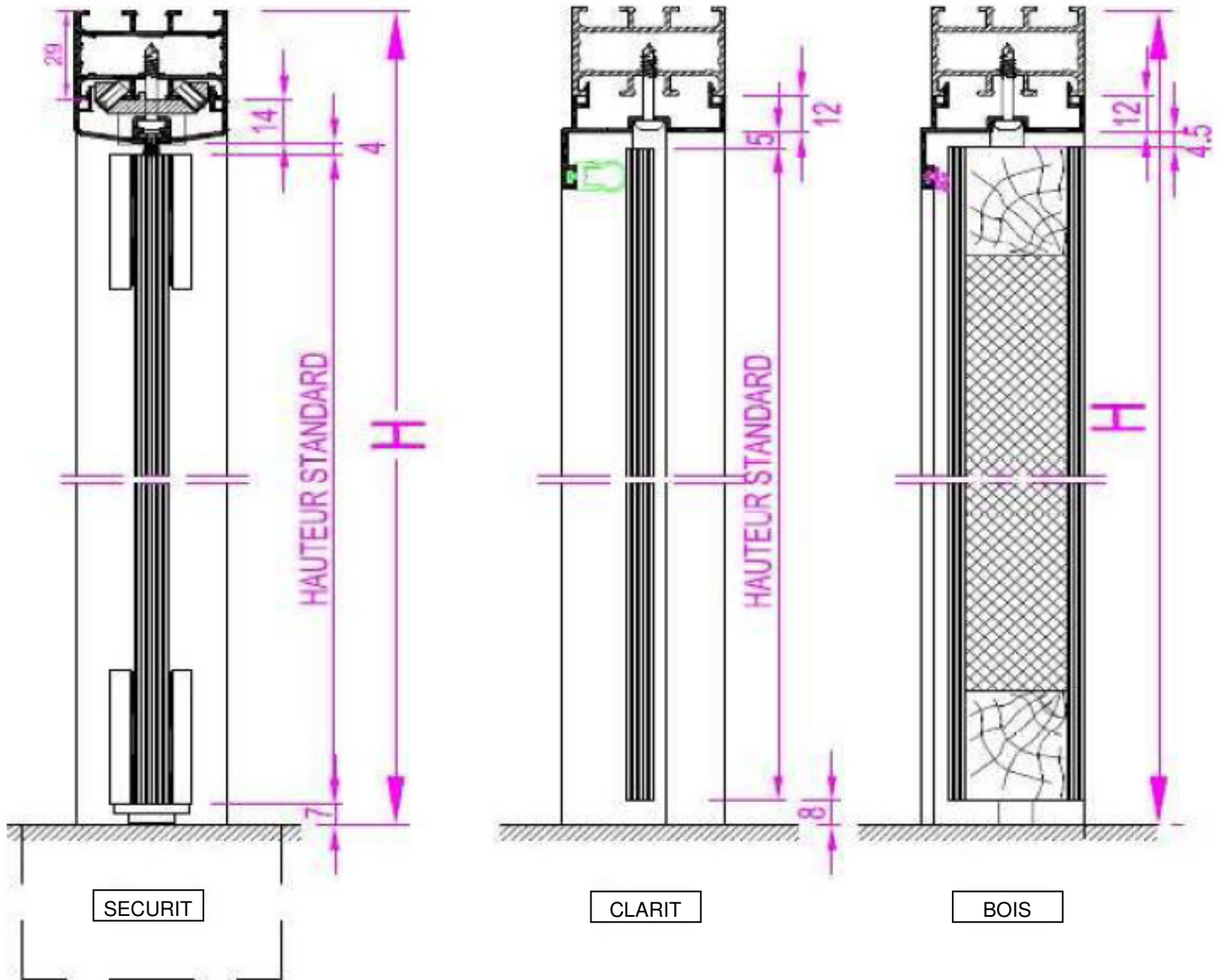
PORTE SECURIT TRAVERSE ET MONTANT



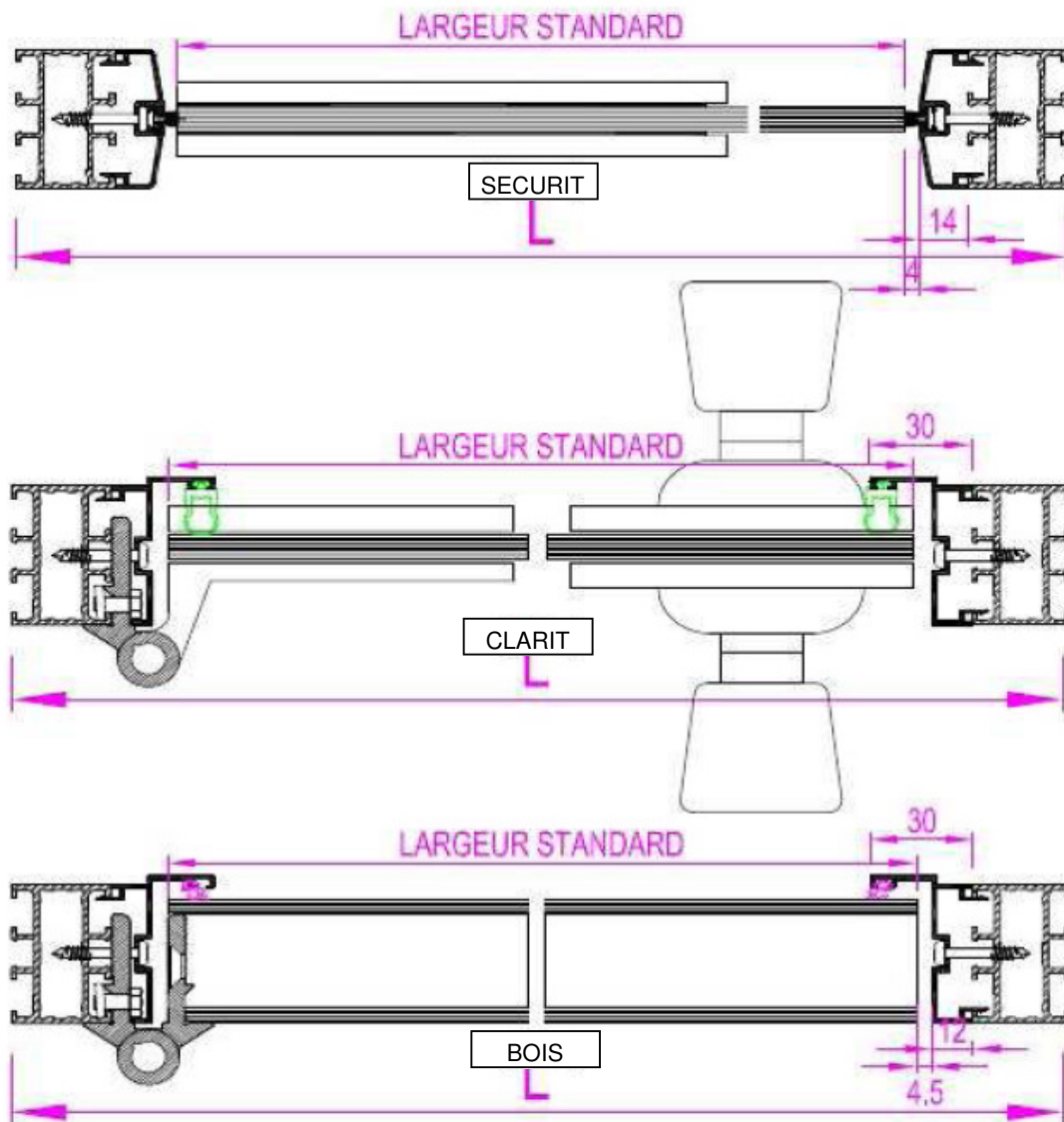
COUVRE JOINT



Détails porte clarit, sécurit, bois calcul de l'huissérie



Détails porte clarit, sécurit, bois calcul de l'huissérie



PORTE	Code vitrage	Côte vitrage	Formule Côte
CLARIT	C727	727 x 2034	Larg vitrage + 92 mm Haut vitrage + 54 mm
	C827	827 x 2034	
	C725	725 x 2104	
	C825	825 x 2104	
BOIS			Larg vitrage + 92 mm
			Haut vitrage + 54 mm
SECURIT	S800	800 x 2100	Larg vitrage + 94 mm Haut vitrage + 54 mm
	S900	900 x 2100	
	S8002	800 x 2200	
	S9002	900 x 2200	