

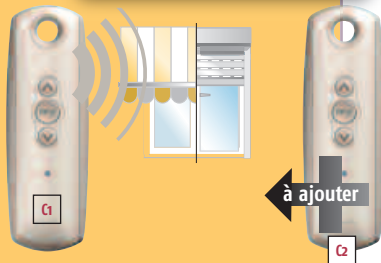
1 Ajout d'un émetteur RTS à l'aide d'un émetteur RTS

Configuration initiale



(Telis ou une autre commande RTS)

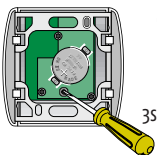
Configuration finale



(Telis ou une autre commande RTS)

Emetteur
RTS
à garder

1



Arrière Centralis

ou



Arrière Telis

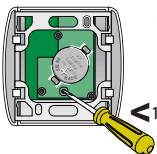


Bref mouvement

Cette opération doit impérativement être réalisée dans les 2 minutes qui suivent le réveil des moteurs.

Emetteur
RTS
à ajouter

2



Arrière Centralis

ou



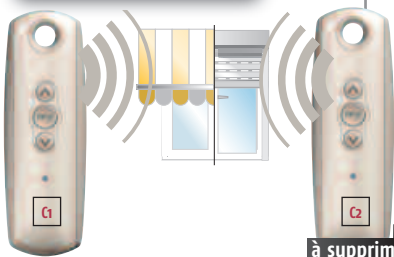
Arrière Telis



Bref mouvement - OK

2 Suppression d'un émetteur RTS à l'aide d'un émetteur RTS

Configuration initiale



(Telis ou une autre commande RTS)

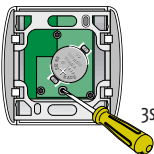
à supprimer

Configuration finale



Emetteur
RTS
à garder

C1



Arrière Centralis

ou



Arrière Telis

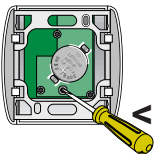


Bref mouvement

Cette opération doit impérativement être réalisée dans les 2 minutes qui suivent le réveil des moteurs.

Emetteur
RTS
à supprimer

C2



Arrière Centralis

ou



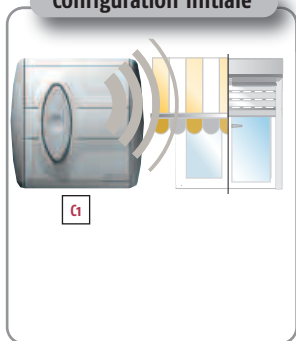
Arrière Telis



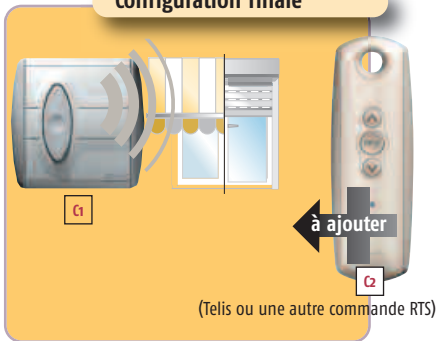
Bref mouvement - OK

1 Ajout d'un émetteur RTS à l'aide d'un INIS RTS

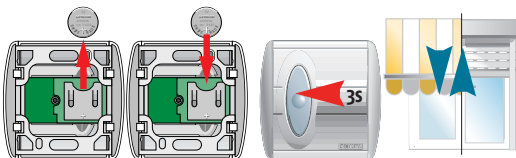
Configuration initiale



Configuration finale



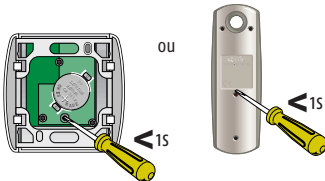
INIS
RTS
à garder



Bref mouvement

Cette opération doit impérativement être réalisée dans les 2 minutes qui suivent le réveil des moteurs.

Emetteur
RTS
à ajouter



Arrière Centralis

Arrière Telis

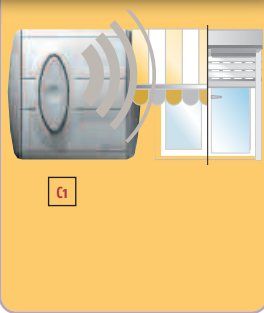
Bref mouvement - OK

2 Suppression d'un INIS RTS à l'aide d'un émetteur RTS

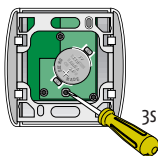
Configuration initiale



Configuration finale



Emetteur
RTS
à garder



ou



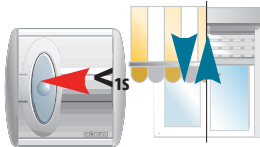
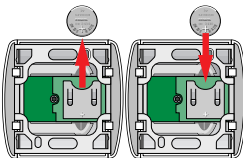
Arrière Centralis

Arrière Telis

Bref mouvement

Cette opération doit impérativement être réalisée dans les 2 minutes qui suivent le réveil des moteurs.

INIS RTS
à ajouter



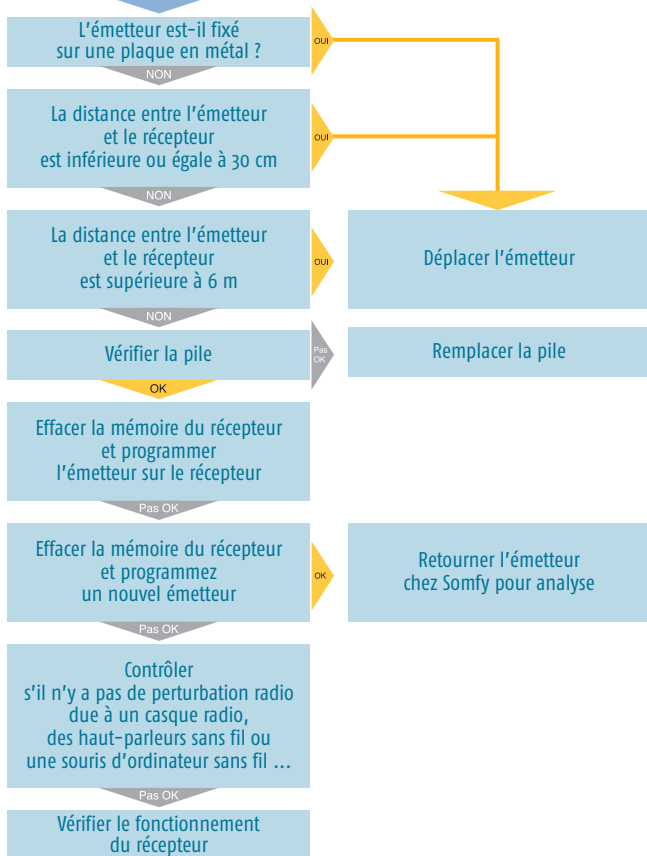
Bref mouvement - OK

EMETTEUR RTS

AIDE AU DISAGNOSTIC : INIS RTS

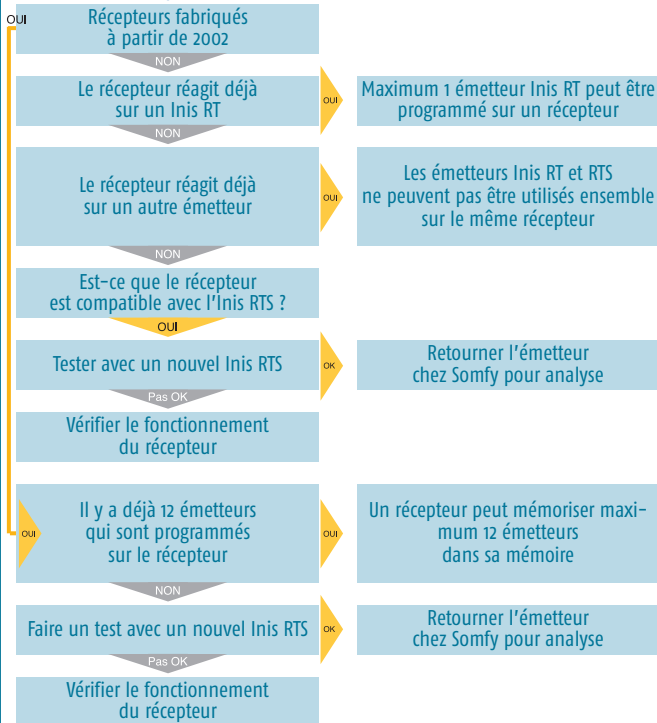


Rien ne fonctionne quand on appuie sur une touche





Un Inis RT ne peut pas être programmé sur un récepteur

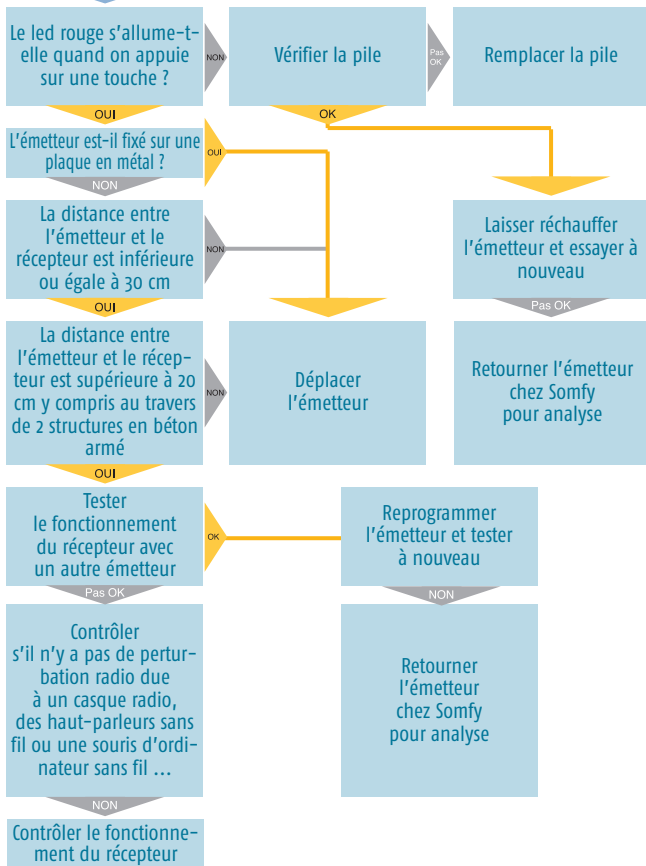


EMETTEUR RTS

AIDE AU DISAGNOSTIC : CENTRALIS RTS, TELIS 1 RTS, TELIS 4 RTS ET TELIS SOLIRIS RTS



Rien ne fonctionne quand on appuie sur une touche





CENTRALIS RTS, TELIS 1 RTS, TELIS 4 RTS ET TELIS SOLIRIS RTS

CENTRALIS RTS, RELIS 1 RTS, TELIS 4 RTS ET TELIS SOLIRIS RTS

En appuyant sur une touche, le moteur réagit dans le sens inverse

Voir chapitre du récepteur
ou du moteur radio utilisé